



Rutes ciclistes

Rutas ciclistas | Routes cyclistes

🚲 Accessible
🚲 Difícil
🚲 Molt difícil

📏 Distància | Distancia | Longueur
📍 Desnivell | Desnivel | Dénivelé
➡ Sortida | Salida | Sortie
📊 Desnivell mig | Desnivel medio | Dénivelé moyenne

📄 info: visitanadonna.com

Consells | Consejos | Conseils

- Abans de sortir reviseu l'estat de la bicicleta. Antes de salir, revisad el estado de la bicicleta. Révisez l'état de votre vélo avant de partir.
- Informe'u als vostres de l'itinerari que fareu. Informad vos proches de l'itinéraire que vous allez prendre.
- Utilitzeu casc. Utilisez casco. Utilisez un casque.
- Respecteu les senyalitzacions i la prioritat dels vianants. Respetad las señalizaciones y las prioridades de los peatones. Respectez les panneaux de signalisation et la priorité des piétons.
- No embuteu el bosc. No ensucraes el bosque. Ne laissez pas de déchets dans la forêt.
- Telèfon emergències: 112. Teléfono de emergencias: 112. Numéro d'urgence: 112.
- Andorra Turisme no és responsable dels riscos que comporta la pràctica d'aquest esport, ni de l'estat de les rutes. Andorra Turisme no es responsable de los riesgos que comporta la práctica de este deporte, ni del estado de las rutas. Andorra Turisme n'est pas responsable des risques que comporte la pratique de ce sport, ni de l'état des routes.

Cada usuari ha de ser plenament conscient de quins són els seus propis límits físics i tècnics, i assumir la responsabilitat de la ruta que triï i de les decisions que prengui. Cada usuario debe ser plenamente consciente de cuáles son sus propios límites físicos y técnicos, y asumir la responsabilidad de la ruta que escoja y de las decisiones que tome. Chaque usager doit être pleinement conscient de ses propres limites physiques et techniques. Il est en outre le seul responsable de la route qu'il choisit et des décisions qu'il prend.

🙋 Si, necessito ajuda | necesito ayuda | J'ai besoin d'aide
 🙋 NO, tot va bé | todo va bien | Tout va bien

01 El Forn 1.915 m

➡ CG 2, CS-251 Ctra. del Forn, Canillo.

📏 5,2 km
 📍 388 m
 📊 7,5 %



Jorma Volta als Ports d'Andorra

Jorma Volta als Ports d'Andorra és una cursa impulsada per l'ACA i un espectacular repte ciclista amb uns recorreguts exigents i unes vistes excepcionals de l'alta muntanya d'Andorra. Aquesta marca cicloturista, amb més de 40 anys de celebració, compta amb 4 recorreguts, el llarg de 109 km, el mitjà de 81, un de 53 km i el més curt de 27 km.

"Jorma Volta als Ports d'Andorra" es una carrera impulsada por la ACA i un desafío ciclista espectacular con unos recorridos exigentes y unas vistas excepcionales de la alta montaña de Andorra. Esta marcha cicloturista, con más de 40 años de celebración, cuenta con 4 recorridos, el largo de 109 km, el mediano de 81, uno de 53 km y el más corto de 27 km.

"Jorma Volta als Ports d'Andorra" est une course à l'initiative de l'ACA et un défi cycliste spectaculaire avec des parcours exigeants offrant une vue exceptionnelle sur les hautes montagnes d'Andorre. Cette course pour cyclotouristes, avec plus de 40 ans de célébration, propose quatre parcours : un parcours long de 109 km, un parcours moyen de 81 km, un parcours de 53 km et un petit parcours de 27 km.

VAP RUTES · RUTAS · ROUTES
 9 · 7 · 15 · 17 · 21 · 4



02 Coll d'ordino 1.980 m

➡ CG 2, CS-240 Ctra. Montaup, Canillo.

📏 8,9 km
 📍 457 m
 📊 5,1 %

03 Coma de Ransol 1.944 m

➡ CG 2 Ctra. de Ransol, Canillo.

📏 4,5 km
 📍 280 m
 📊 6,2 %

04 Els Cortals 2.083 m

➡ CG 2, CS-220 Ctra. dels Cortals, Encamp.

📏 8,9 km
 📍 754 m
 📊 8,5 %

05 Port d'Envalira 2.408 m

➡ CG 2, Port d'Envalira Pas de la Casa, Encamp.

📏 4,9 km
 📍 319 m
 📊 6,4 %

La Purito Andorra

La Purito Andorra, marxa cicloturista impulsada pel ciclista Joaquim Rodríguez juntament amb l'Sprint Club d'Andorra, és una cursa que se sol celebrar a l'agost i que acollirà milers de persones. Existeixen 3 recorreguts de diferents dificultats. Un de 145 km, un de 80 km i un de 28 km.

La Purito Andorra, marcha cicloturista impulsada por el ciclista Joaquim Rodríguez juntamente con el Sprint Club de Andorra, es una carrera que se suele celebrar en agosto y que acoge a miles de personas. Existen 3 recorridos de diferentes dificultades. Uno de 145 km, uno de 80 km y otro de 28 km.

La Purito Andorra, un parcours pour cyclotouristes créé à l'initiative du cycliste Joaquim Rodríguez et du Sprint Club d'Andorre, est une course généralement organisée en août rassemblant des milliers de personnes. Il

RUTES · RUTAS · ROUTES
 9 · 7 · 15 · 17 · 21 · 4

06 Collada de Beixalís 1.796 m

➡ CG 2, CS-210 Ctra. de Vila, Encamp.

📏 6,6 km
 📍 556 m
 📊 8,4 %

07 Coll d'Ordino 1.980 m

➡ CG 3, CS-340 Ctra. del Coll d'Ordino, Ordino.

📏 9,9 km
 📍 693 m
 📊 7,0 %

08 Arcalís 2.229 m

➡ CG 3, El Serrat, Ordino.

📏 7,0 km
 📍 724 m
 📊 6,9 %

09 Collada de Beixalís 1.795 m

➡ CG 3, Ctra. d'Anyós, La Massana.

📏 8,7 km
 📍 594 m
 📊 6,8 %



10 Estació de Pal 1.900 m

➡ CG 4, Erts, La Massana.

📏 8,4 km
 📍 560 m
 📊 6,7 %

11 Port de Cabús 2.302 m

➡ CG 4, Erts, La Massana.

📏 9,9 km
 📍 962 m
 📊 6,2 %

12 Estació d'Arinsal 1.914 m

➡ CG 5, Erts, La Massana.

📏 7,0 km
 📍 574 m
 📊 8,2 %

13 Certers 1.310 m

➡ CG 1, CS-120 Ctra. de Certers, Sant Julià de Lòria.

📏 5,2 km
 📍 400 m
 📊 7,8 %

Andorra-MoraBanc Clàssica

Andorra MoraBanc Clàssica és una nova cursa ciclista professional d'un dia que es disputa per primera vegada el juny de 2025. Amb 145 km i 4.300 m de desnivell, recorrerà totes les parroquies d'Andorra i comptarà amb equips i ciclistes internacionals, reafirmant el país com a destinació ciclista de primer nivell.

Andorra-MoraBanc Clàssica es una nueva carrera ciclista profesional de un día que se disputará por primera vez en junio de 2025. Con 145 km y 4.300 m de desnivel, recorrerá todas las parroquias de Andorra y contará con equipos y ciclistas internacionales, reafirmando el país como un destino ciclista de primer nivel.

Andorra-MoraBanc Clàssica est une nouvelle course cycliste professionnelle d'un jour qui se disputera pour la première fois en juin 2025. Avec 145 km et 4.300 m de dénivellé, elle traversera toutes les paroisses d'Andorre et accueillera des équipes et des cyclistes internationaux, confirmant le pays comme une destination cycliste de premier plan.

RUTES · RUTAS · ROUTES
 18 · 2 · 19 · 6 · 10

14 La Peguera 1.821 m

➡ CG 1, CS-130 Ctra. de la Rabassa, Ctra. de la Peguera, Sant Julià de Lòria.

📏 13,9 km
 📍 911 m
 📊 6,6 %

15 Coll de la Gallina 1.910 m

➡ CG 1, CS-140, Fontaneda, Sant Julià de Lòria.

📏 12,2 km
 📍 1.019 m
 📊 8,4 %

16 La Rabassa 2.037 m

➡ CG 1, CS-130 Ctra. de la Rabassa, Sant Julià de Lòria.

📏 17,4 km
 📍 1.127 m
 📊 6,5 %

17 Coll de la Gallina 1.910 m

➡ CG6 - CS600 - Ctra de Bixessarri, Sant Julià de Lòria.

📏 11,9 km
 📍 982 m
 📊 8,3 %

18 Port d'Envalira 2.408 m

➡ CG 2, Escaldes-Engordany.

📏 26 km
 📍 1.345 m
 📊 5,2 %

19 La Comella 1.347 m

➡ CG-1, CG-2, CS101, Ctra. d'Engolasters Ctra. de La Comella i La Plana, Escaldes-Engordany.

📏 4,1 km
 📍 238 m
 📊 5,8 %

20 Engolasters 1.649 m

➡ CG 1, CG-2, CS200, Ctra. d'engolasters, Escaldes-Engordany.

📏 6,4 km
 📍 540 m
 📊 8,4 %

21 La Comella 1.347 m

➡ CG-1, CS101, Ctra. de La Comella i La Plana, Andorra la Vella.

📏 4,3 km
 📍 348 m
 📊 8,1 %

Descarrega't aquí l'app d'Andorra

Descárgate aquí la app de Andorra
 Téléchargez ici l'app d'Andorre

Andorra Guides
 Fulltons turístics
 Folletos turísticos
 Brochures touristiques

📲 Disponible a App Store | 📲 Disponible a Google Play

Informació pràctica

Información práctica
 Informations utiles

Policia | Policía | Police
 Tel. (+376) 872 000
 Tel. 110

Servei mèdic urgent (SUM)
 Servicio médico urgente
 Service médical urgent
 Tel. 116

El Principat d'Andorra

El Principado de Andorra | La Principauté d'Andorre

Andorra disposa de 21 ports per gaudir sobre la bicicleta. Des de rutes cicloturistes, amb ports que ja formen part de la història del ciclisme de carretera, com el Coll de la Gallina, Cortals d'Encamp o la Coma d'Arcalís, i que han estat i són finals mítics de grans esdeveniments com Le Tour o La Vuelta. Amb una gran oferta d'allotjament i serveis exclusius per al ciclista, Andorra posa tot un país a la teva disposició, perquè puguis gaudir del teu esport preferit.

Andorra dispone de 21 puertos para disfrutar sobre la bicicleta. Desde rutas cicloturistas, con puertos que ya forman parte de la historia del ciclismo de carretera, como el Coll de la Gallina, Cortals d'Encamp o la Coma d'Arcalís, y que han sido y son finales míticos de grandes eventos como Le Tour o La Vuelta. Con una gran oferta de alojamiento y servicios exclusivos para el ciclista, Andorra pone todo un país a tu disposición para que puedas disfrutar de tu deporte favorito.

Les montagnes andorranes comptent pas moins de 21 cols à gravir à vélo. Des circuits à vélo jalonnés de cols mythiques, comme le Coll de la Gallina, Cortals d'Encamp ou la Coma d'Arcalís, qui sont entrés dans l'histoire de grands événements comme le Tour de France ou la Vuelta. De par sa large offre d'hébergements et de services exclusifs pour les cyclistes, l'Andorre met à votre disposition tout son territoire pour que vous puissiez vous adonner pleinement à votre sport préféré.

Bombers | Bomberos
 Pompieros
 Tel. 118

Informació meteorològica
 Información meteorológica
 Météo | Weather information
 meteo.ad

Hospital Nostra Senyora de Meritxell
 Hospital N. S. de Meritxell
 Hôpital N. S. de Meritxell
 Tel. (+376) 871 000

Informació del trànsit i carreteres
 Información del tráfico y carreteras
 Trafic info et état des routes
 Tel. (+376) 1802 1802
 mobilitat.ad

Ciclisme de carretera
Ciclismo de carretera
Cyclisme sur route

Andorra
@andorraworld

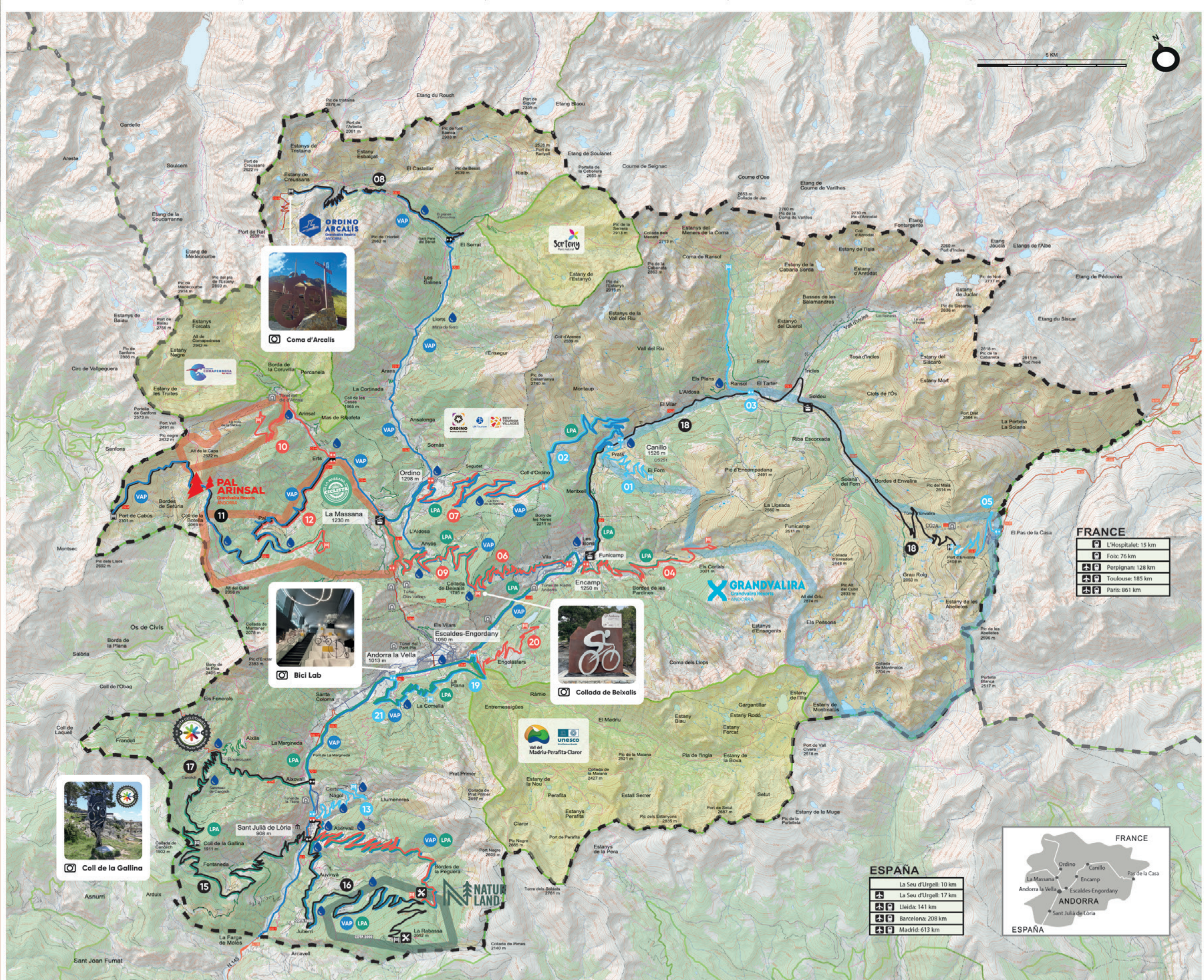
Andorra
visitandorra.com



visitandorra.com

@andorraworld

Andorra
visitandorra.com



Recorreguts | Recorridos | Routes

- Canillo
1 Canillo - El Forn
2 Canillo - Coll d'Ordino
3 Ransol - Coma de Ransol
Encamp
4 Encamp - Els Cortals
5 Pas de la Casa - Port d'Envalira
6 Encamp - Collada de Beixalis
Ordino
7 Ordino - Coll d'Ordino
8 El Serrat - Arcalis
La Massana
9 Anyós - Collada de Beixalis
10 Erts - Estació de Pal
11 Erts - Port de Cabús
12 Erts - Estació d'Animal
Sant Julià de Lòria
13 Sant Julià de Lòria - Certers
14 Sant Julià de Lòria - La Peguera
15 Sant Julià de Lòria - Coll de la Gallina
16 Sant Julià de Lòria - La Rabassa
17 Aixovall - Coll de la Gallina
Escaldes-Engordany (E-E)
18 E-E - Port d'Envalira
19 E-E - La Comella
20 E-E - Engolasters
Andorra la Vella
21 Rotonda de la Comella - La Comella
Recorreguts llargs
22 Recorridos largos
23 Parcours longs
24 La Purito Andorra
25 Jorma Volta als Ports d'Andorra

Legend for route symbols: Accessible, Difficult, Very difficult, Sortida, etc.



Altres serveis pels ciclistes

Services for cyclists: Andorra bike tracks, Andorra cycling, Magic Experience, Cafeteria, Restaurant, Criterium Café, GJR Café, Go Ride, Grupetta Café, Hors Catégorie Andorra.

Other services: Botiques de ciclisme, Jorma Experience, Com Nou, Motocard, Couloir Andorra, Pic Negre, Esports Elit, Triatló Bike Sport, Intersport Outdoor Andorra, Viladomat Massana, Jorma Bike, Museu, Bici Lab.

Entitats | Entidades | Entités

Andorra Club, Biciis, Agrupació Ciclista d'Andorra, Federació Andorrana de Ciclisme.

Andona Club, Biciis, Agrupació Ciclista d'Andorra, Federació Andorrana de Ciclisme.

Allotjaments adaptats al ciclisme

Oficines de turisme d'Andorra

Distance table to France: L'Hospitalet: 15 km, Foix: 76 km, Perpignan: 128 km, Toulouse: 185 km, Paris: 861 km.

Distance table to Spain: La Seu d'Urgell: 10 km, La Seu d'Urgell: 17 km, Lleida: 141 km, Barcelona: 208 km, Madrid: 613 km.

